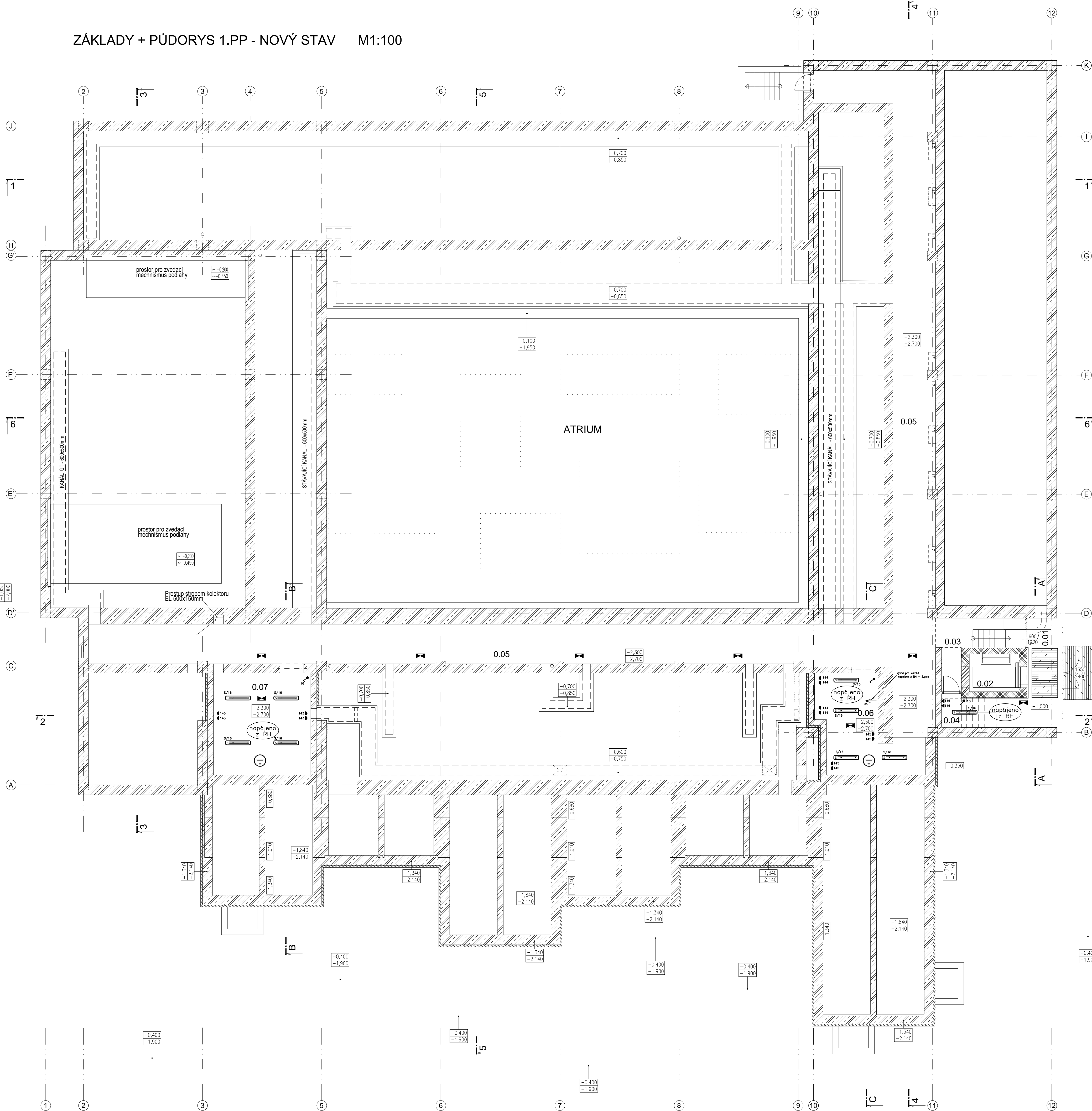


ZÁKLADY + PŮDORYS 1.PP - NOVÝ STAV M1:100



LEGENDA MÍSTNOSTÍ:

Č.M.	ÚČEL MÍSTNOSTI	PLOCHA m ²	S.V. m	PODLAHA	POVRCH. ÚPRAVA	POZNÁMKA
0.01	VSTUPNÍ SCHODIŠTĚ	14,66		LITÁ PODLAHA		
0.02	VÝTAH	4,75		BETON		
0.03	CHODBA	8,85		BETON		
0.04	SKLAD	5,84		BETON		
0.05	KOLEKTOR	163,66	2,00	BETON		
0.06	STROJOVNA ÚT	20,26	2,00	BETON		
0.07	TECHNICKÁ MÍSTNOST	27,49	2,00	BETON		

LEGENDA

- Stávající zděné konstrukce
- Stávající žb konstrukce
- Stávající kanály pod podlahou
- Nové kanály pod podlahou - ÚT
- Nové kanály pod podlahou - EL
- Nové žb konstrukce
- Nový prostý beton
- Izolace
- Nové zpevněné plochy

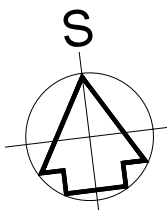
ELEKTRICKÉ NAPÁJENÍ: 3+N+PE, AC 50Hz, 400V/TN-S
1+N+PE, AC 50Hz, 230V/TN-S
OCHRANA PŘED ÚRAZEM EL. PROUDEM: dle ČSN 33 2000-4-41 ed.2
normální – základní izolaci živých částí, přepážkami a kryty
– automatickým odpojením v případě poruchy
doplňněn – doplňujícím pospojováním neživých částí
– proudovým chráničem s vybavovacím proudem 30mA

svřtilko venkovní, instalováno v betonové zdi

– Vypínač 01

– zásuvka nástěnná

⊕ V takto označených místnostech provést doplňující pospojování vodičem CY4 Z/2



STAV K 18. 7. 2018

AUTOR NÁVRHU: ING. ARCH. JAN MLÉČKA, Ph.D.
VÝŠKOVÝ SYSTÉM BpV ±0,000 = 211,050 m n. m. (stávající úroveň podlahy 1.NP)

REVIZE:	POPS ZMĚNY:	DATUM:	VYPRACOVAL:

AKCE: MODERNIZACE A DOBUDOVÁNÍ PŘÍZEMNÍ ČÁSTI OBJEKTU Č. 47 PÍF UP, OLOMOUC - HOLICE		STUPEŇ PD: DPS - DOKUMENTACE PRO PROVÁDĚNÍ STAVBY OBJEKT: SO 01 - PŘÍSTAVBA A STAVEBNÍ ÚPRAVY OBJEKTU Č. 47 PROFESÍ: D.1.4.G - Silnoproudá elektrotechnika, bleskosvod	
INVESTOR A OBJEDNATEL: Univerzita Palackého v Olomouci Křížkovského 511/8, 771 47 Olomouc		ZAKÁZKOVÉ ČÍSLO: 20193061-4 AUTORIZACE:	
MÍSTO STAVBY: areál PÍF UP v Olomouci pozemky parc. č. 1705/1, 1705/2, k.ú. 641227 Holice u Olomouce		DATUM: 12/2017 FORMÁT: 10 x A4	
GENÉRALNÍ PROJEKTANT: INTAR a.s. Bezdruvova 811/7a, 602 00 Brno tel.: +420 543 422 211 www.intar.cz, info@intar.cz		KOPIE:	
HLAVNÍ INŽENÝR PROJEKTU: ING. PETR SVOBODA, psvoboda@intar.cz		MÉRÍTKO: 1:100	
HLAVNÍ ARCHITEKT PROJEKTU: ING. ARCH. B. LANCOMAN, blancoman@intar.cz		VÝKRES: Elektroinstalace 1PP NOVÝ STAV	
ZHOTOVITEL ČÁSTI:		EVIDENČNÍ ČÍSLO: 20193061-4/SO 01/D.1.4.G.14	
ODPOVĚDNÝ PROJEKTANT: ING. ZDĚNEK ILLEK, zillek@intar.cz		ČÍSLO VÝKRESU: 14	
VYPRACOVAL: Marek Pundochář, mpundochar@intar.cz		REVIZE:	